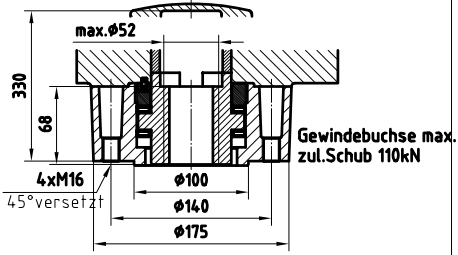
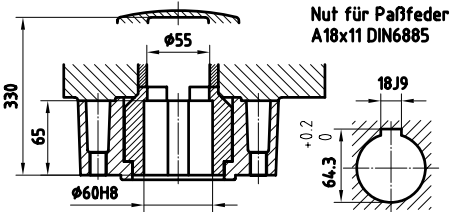


Endwellenaußführungen  
Anbaumaße Baugröße F14 nach ISO5210  
bzw. G1/2 nach DIN3210

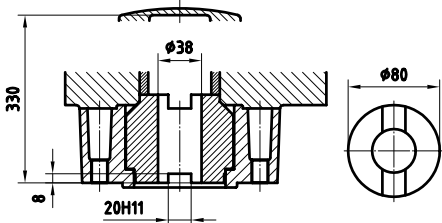
Ausführung A mit Gewindebuchse



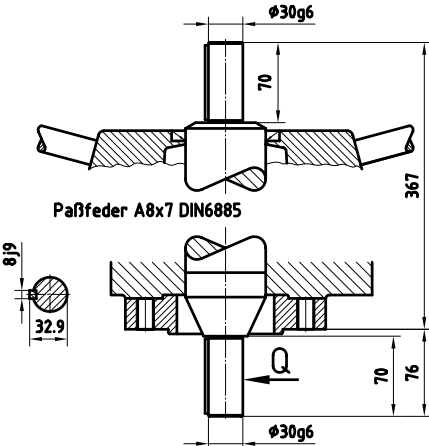
Ausführung B mit Steckbuchse



Ausführung C mit Klauenkupplung

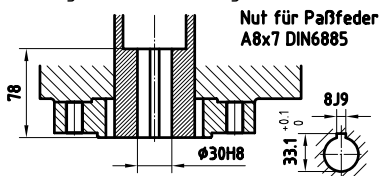


Ausführung D mit Wellenende  
bzw. DO mit zwei Wellenenden

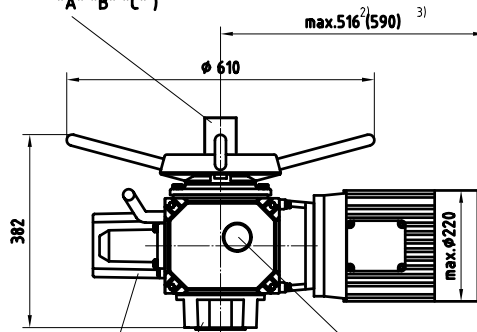


Max. zul. Querbelastung  $Q=9kN$

Ausführung E mit Bohrung



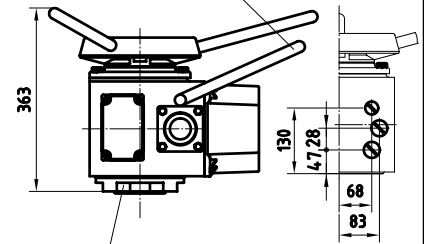
Spindelschutzrohr (opt. bei  
"A" "B" "C")



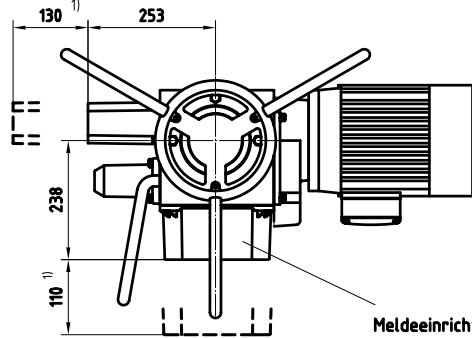
Endwellen: Ausführung A,B,C  
Klemmenkasten

Mech. Stellungsanzeige (opt.)

Schalthebel für Handbetätigung

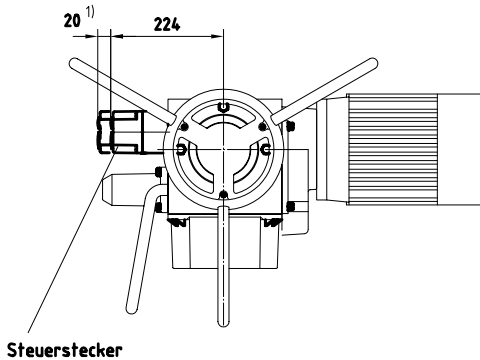


Ausführung D,DO,E,S



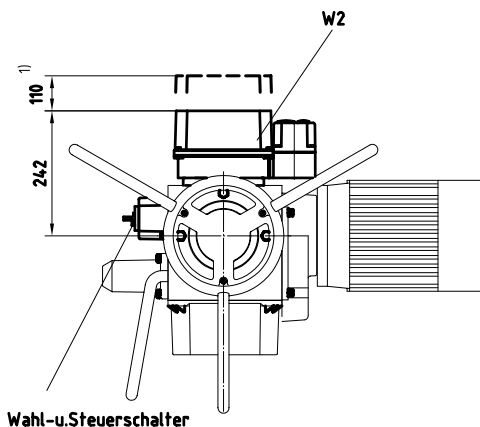
Elektrischer Anschluß:

BAUREIHE: AB,rAB / exAB,exrAB  
Ausführung Klemmenkasten für Klemmenleisten  
max.40 polig / max.36 polig  
oder Stellungsregler SRG  
Verschlußschrauben: 2xM32x1,5; 1xM25x1,5



Steuerstecker

BAUREIHE: AB,rAB  
Ausführung Steuerstecker  
32 poliger Stecker(geschraubt)  
für Schalt- und Meldeeinrichtung  
Verdrahtung des Motors auf Steuerstecker  
Verschlußschrauben: 2xM32x1,5; 1xM20x1,5



Wahl-u. Steuerschalter

BAUREIHE: AB,rAB  
Ausführung W2  
mit Wahl- u. Steuerschalter  
32 poliger Stecker(geschraubt)  
für Schalt- und Meldeeinrichtung  
Verschlußschrauben: 2xM32x1,5; 1xM20x1,5

- <sup>1)</sup> Platzbedarf zum Abnehmen der Haube(Stecker)
- <sup>2)</sup> Standardmotor ohne Bremse
- <sup>3)</sup> Polumschaltbarer Motor mit Bremse

**SCHIEBEL**

Antriebstechnik  
Gesellschaft m.b.H  
Josef Benc-Gasse 4  
A-1230 Wien

Maßbild / Dimensions  
El. Drehantrieb Typ AB40  
STANDARD

Gez.:	Klim	26.7.00	K.Nr.:
Gepr.:		26.7.00	Maßbildnummer:
Name:	Datum:		M84__1__01bm