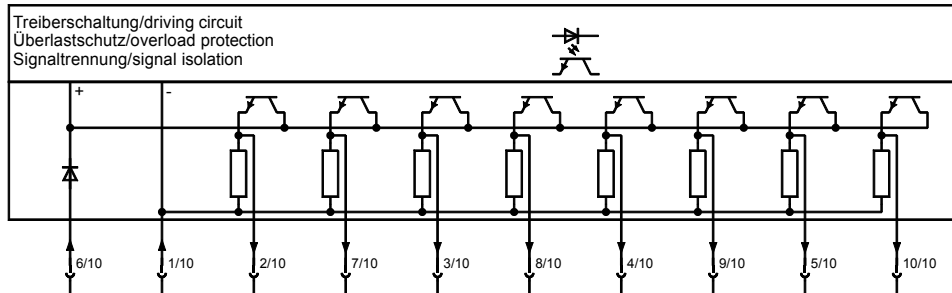


X11

1	2	3	4	5	6	7	8	9	10	11	12
+	-	INcom	IN1	IN2	IN3	IN4	IN5	+	-	+	-
24VDC Hilfsspannung auxiliary supply 1) 4)		24VDC Binäre Eingänge / Binary Inputs 3)					0(4)...20mA ext. Istwert ext. actual value 1)		0(4)...20mA Sollwert set point 6)		
Standardeinstellung / Defaults											
Auf Open Zu Close Stopp Stop NotAuf Em. Open NotZu Em. Close											



X11

13	14	15	16	17	18	19	20	21	22	23	24
OUT+	OUT-	OUT1	OUT2	OUT3	OUT4	OUT5	OUT6	OUT7	OUT8	+ 5)	-
24VDC Versorgung der binären Ausgänge Supply of binary outputs		24VDC Binäre Ausgänge / Binary outputs 2)								0(4)...20mA Stellungsrückmeldung (Istwert) Position feedback (actual value) 6)	
Standardeinstellung / Defaults											
Bereit Ready Offen Open Zu Closed Lauf Auf Opening Lauf Zu Closing Drehmo Torque Ort Local Fern Remote											

- 1) Analogsignal bezieht sich auf die interne gemeinsame Masse!!!
Wird Potentialfreiheit der Analogsignale gewünscht, sind externe Potentialtrenner erforderlich!
Analogue signal is connected to common internal ground potential!!!
A signal isolator has to be applied, if potential-free analog signal is desired!
- 2) Binäre Ausgänge: Speisespannung 24VDC, Belastbarkeit max. 100mA/Kanal, gesamt 350mA
Binary outputs: 24VDC supply, max. loading 100mA/channel, total 350mA
- 3) Binäre Eingänge: Nennspannung 24VDC mit gemeinsamer Masse, bipolar, potentialgetrennt von der restlichen Antriebselektronik.
Binary inputs: 24VDC rated voltage with common ground potential, bipolar, potential isolation from the remaining actuators' electronics.
- 4) Hilfsspannungseingang/-ausgang 24VDC, max Belastbarkeit 150mA
Auxiliary input/output supply 24VDC, max. loading 150mA
- 5) Stellungsrückmeldung: (0)4...20mA, max. Bürde 300Ohm, Stromquelle intern versorgt.
Position feedback: (0)4...20mA, max. load 300 ohms, internal supply of current source.
- 6) Analogsignal ist über Trennwandler galvanisch getrennt!
Analogue signal is potential free via signal isolator!

SCHIEBEL	SMARTCON Steueranschluss	Gez.	AY	24.01.2006	Bez.	SCC 20.00.02	Lfd. Nr.	1
	SMARTCON control connection	Freig.	VA	24.01.2006				
	Komm.							